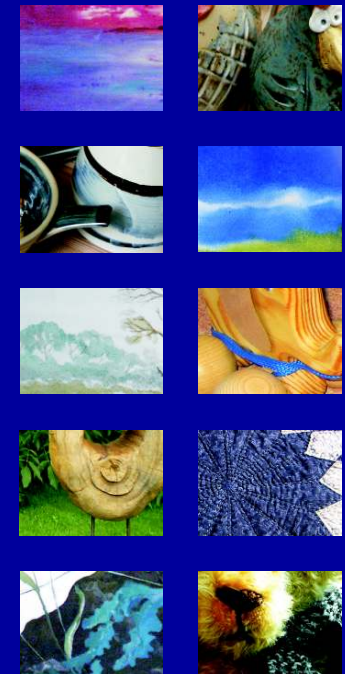




# Kunst & Kunst-handwerk

auf der Nordseeinsel Pellworm



Im August jeden Jahres finden der Pellwormer Kunsthandwerkermarkt und die Sommerausstellung Pellwormer Maler statt. Näheres bitte dem Veranstaltungskalender entnehmen.

Die Herstellung dieses Faltnetzes wurde freundlich unterstützt von:



**Apotheke Pellworm**  
Zweigstelle der Schwan-Apotheke, Husum  
Volker Articus  
Uthlandestraße 7 a Telefon und Fax: 04844-684



Gestaltung und Layout:  
MILTZHOEF Schürstraße 8 25849-Pellworm

### Beate's Wollkiste

Liebesallee 4, Tel.: 04844-451 [www.wolle-pellworm.de](http://www.wolle-pellworm.de)  
Pellwormer Naturwolle, Gefilztes, Gestricktes und mehr!  
Di-Do 14.00-18.00 Uhr, Fr 10.00-13.00 Uhr und 14.00-17.00 Uhr  
Sa 10.00-13.00 Uhr und gern nach Absprache

1



### Galerie KU. Kunst + Design

Ilona Krieg+Peter Reindl, Osterziel 33, Tel.: 04844-676 oder 040-7962333  
Kunst aus Fundstücken, Bilder und Fotos, textile Unikate aus Altem und  
Neuem liebevoll handgefertigt: Kissen, Taschen, Halsobjekte, Kleider  
[www.Galerie-KU.de](http://www.Galerie-KU.de) Samstags geöffnet (mit Ausnahmen)

3



### Galerie Regenbogen

Hilde Röhrig, Süderwisch 8, (Eingang über Ostertilli) Tel.: 04844-1385  
oder mobil: 0171-2173475 [www.regenbogen-pellworm.de](http://www.regenbogen-pellworm.de)  
Bilder in Öl+ Aquarell, Kunstpostkarten, Fotoarbeiten, Kunstgewerbliches  
Geöffnet täglich ab 11.00 Uhr

5



### Pellwormer Töpferei und Kunsthandwerksladen

Rachel Kyle und Hermann Petersen, Liliencronweg 28  
Tel.: 04844-1588  
Keramik – Messing – Schmuck  
Di - Fr 10:00-12:30 und 14:00-18:00 Uhr, Sa 10:00-12:30 Uhr

7



### Helga Petersen

Tammwarftweg 6, Tel.: 04844-527  
Aquarell - Bleistift - Acryl  
Besuch jederzeit nach telefonischer Anmeldung

9



### Atelier Poseidon

Inge u. Martin Petersen, Nordermitteldeich 49, Tel.: 04844-381  
Malerei - Skulptur - Keramik - Schafwolle - Felle - Handgestricktes  
Aquarellkurse und kreatives Weben; [www.ferienhaus-atelier-poseidon.de](http://www.ferienhaus-atelier-poseidon.de)  
Geöffnet: Mo – Fr 10.00 – 13.00 Uhr und 15.00 – 17.00 Uhr

11



### Atelier Postillon

Elena Dmitriewa, Tammensiel 8, Tel.: 04844-585  
Ölbilder, Temperabilder, Grafik, Kunsthandwerkliches  
Do - So 14.30 -17.30 Uhr und gern nach Vereinbarung

13



### Schmuckatelier Sonnenmond

Goldschmiedin Frauke Effi Poche, Osterziel 29  
Tel.: 04844-990666 od. 0177-2203390 [www.pellwormer-trauringe.de](http://www.pellwormer-trauringe.de)  
Gold- und Silberschmuck, Trauringe, Leuchtturm Handgravuren  
Mo - Fr 9.30 - 13.00 Uhr, Mi 15.00 - 18.00 Uhr und nach Vereinbarung

2

### Insel – Atelier

Emmy Jensen, Junkersmitteldeich 3, Tel.: 04844-220  
Seidenmalerei – Aquarelle – Motive von Pellworm  
"Rinkieken kost nichts"

4

### De Töpferstuv

Sonja Peterssen, Liliencronweg 6, Tel.: 04844-1394  
Geöffnet: Mo bis Fr 10.00 – 12.00 Uhr und 15.00 – 17.00 Uhr  
Sa und So : siehe Aushang

6

### Die Galerie

Elke Ohl, Tammwarftweg 4, Tel.: 0171-8795867  
Aquarelle – Blumen, Landschaften, Kunstkarten, Kalender,  
Poster Leuchtturm Pellworm [www.die-galerie-pellworm.de](http://www.die-galerie-pellworm.de)  
Von April bis Oktober täglich ab 11.00 Uhr – Sa geschlossen

8

### Holzwürmchen

Manuela und Hans Hermann Ohrt, Schardeich 1, Tel.: 04844-652  
Holzspielzeug – Tee – Teezubehör – maritime Geschenkartikel  
[www.holzwuermchen.com](http://www.holzwuermchen.com)  
Mo – Fr 10.00 – 12.00 und 14.00 – 18.00 Uhr Sa 10.00 – 12.00 Uhr

10

### Die Patchworkinsel

Astrid Korth, Bupheverkoog 23, Tel. 04844-1227  
Patchworkstoffe, Westfalenstoffe, Vliese, Handnäh- und  
Quiltbedarf  
Do 14.00 – 17.00 Uhr und nach Vereinbarung

12

### Bärenstube

Anne Kleimann, Deichgrafenweg 3, Tel.: 04844-990560  
Handgearbeitete Sammlerbären aus Mohair, gestopft mit Schafwolle,  
liebevoll gefertigt nach eigenen Schnitten in unterschiedlichen Größen  
Geöffnet: Mi 14.00 – 17.00 Uhr; Juni - August auch Mo und Fr

14